

Pro Natura Unteremmental: Jahresprogramm 2022

Kontaktadresse: Christian Hedinger
Ludwig-Schläfli-Weg 17
3400 Burgdorf
unteremmental@pronatura.ch

Freitag, 1. April 2022

20.00 Uhr: **Vielseitiges Chörblichrut (Vortrag)**
20.45 Uhr: **Mitgliederversammlung**

Kevin Nobs, der Referent aus Burgdorf, kennt sich mit Heilpflanzen bestens aus, hat er doch das Buch "Heilpflanzen an der Emme" verfasst. Das Chörblichrut, auch Süssdolde genannt, ist eine traditionell im Emmental verwendete Pflanze, die auf eine lange Geschichte zurückblickt. Seit kürzlich pflanzen drei Landwirtschaftsbetriebe das Kraut an und neue Produkte entstehen zur Belebung der Tradition.

Mitgliederversammlung mit den statutarischen Traktanden und einer Statutenänderung, weil zwei Gemeinden nicht mehr zu unserem Verein gehören.

Im Schmidechäuer, Grabenstr. 8, Burgdorf



Chörblichrut – Süssdolde: Vortrag zur Heil-, Gewürz- und Genusspflanze

Freitag, 20. Mai 2022

19.00 Uhr: **So nah' die Stadt, so nah' die Natur**

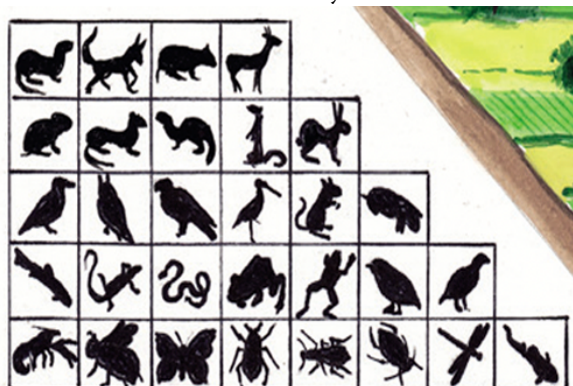
Mit Start beim Bahnhof Burgdorf-Steinhof gibt es in unmittelbarer Nähe der Stadt besondere Oasen zu entdecken. Wo finden sich selten gewordene Pflanzen und Tiere wie das Frühlings-Fingerkraut oder die Feldgrille? Auf der Pirsch erfahren wir, warum es sich lohnt, ein paar Schritte neben die ausgetretenen Pfade zu wagen. Denn dort summt, kriecht und blüht es unerkannt. Lass dich überraschen!

Leitung: Christian Hedinger, Biologe

Dauer: 19 - 21 Uhr in der Nähe des Bahnhofs Burgdorf-Steinhof

Anmeldung: bis 15. Mai an Tel. 079 242 63 18 oder unteremmental@pronatura.ch

Die Exkursion wird bei jedem Wetter durchgeführt.



FESTIVAL DER NATUR
BIODIVERSITÄT ERLEBEN 

Samstag, 21. Mai 2022

Festival der Natur in Burgdorf: Invasive Neophyten

Ein Stationenweg vom Stadtpark Burgdorf bis zur Baudirektion zeigt verschiedene Aspekte zu diesen umstrittenen Pflanzen.

Im Rahmen des landesweiten Festivals der Natur tritt Pro Natura Unteremmental mit verschiedenen anderen lokalen Natur- und Umweltorganisationen sowie der Stadt Burgdorf auf.

Viele beliebte Gartenpflanzen zählen zu den invasiven Neophyten. Dies sind nicht-einheimische Pflanzen, die sich ohne menschliches Zutun stark vermehren und einheimische Pflanzen auch ausserhalb des Siedlungsgebiets in Bedrängnis bringen. Eine Umtauschaktion zeigt Alternativen auf: Invasive Sträucher mitbringen, einheimische Sträucher geliefert bekommen!

Die Stadt stellt ihre neue Dienstleistung zur Eindämmung der invasiven Neophyten vor. Und zu guter Letzt darf der Apéro nicht fehlen! Treffpunkt: 10.00 Uhr beim Stadtpark Burgdorf (Ententeich)

Details siehe Lokalpresse und www.pronatura-be.ch



Weg mit der Hecke aus Kirschlorbeer!

Sonntag, 12. Juni 2022

Beim Kräuterbauern und dem Chörblichrut

Über Jahrhunderte war das Chörblichrut im Emmental eine geschätzte Heilpflanze. Noch vor 50 Jahren hüteten Dutzende von Bauernhöfen ihr Chörblichrut als persönlichen, verwilderten Schatz. Erstmals überhaupt wird das Chörblichrut von drei Bauernbetrieben auf grösserer Fläche angebaut, damit neue Produkte aus der sagenumwobenen Pflanze gewonnen werden können, ohne Raubbau an den letzten natürlichen Fundorten zu betreiben.

Joel Lehmann aus Eggwil ist einer der Pioniere des Chörblichruts und baut auf seinem Bio-Hof ein vielseitiges Kräuterangebot an. Vielleicht können wir eine Pflanze oder Teekräuter erstehen? Chörblichrut ist auch ein aromatisches Küchengewürz: Das Zvieri mit Hofprodukten bringt uns den Tatbeweis.

Müheless fahren wir auf einer Rundtour von Langnau aus mit den Elektrofahrrädern durch das hügelige Emmental, meistens abseits der Hauptstrasse auf Radwegen. Eigenes E-Bike mitbringen oder wir reservieren nach der Anmeldung in Langnau.

Begleitung: Toni Durrer (Rad-Werk, Burgdorf)

Dauer: Hofführung/Zvieri 14.45 bis ca. 17.00 Uhr.

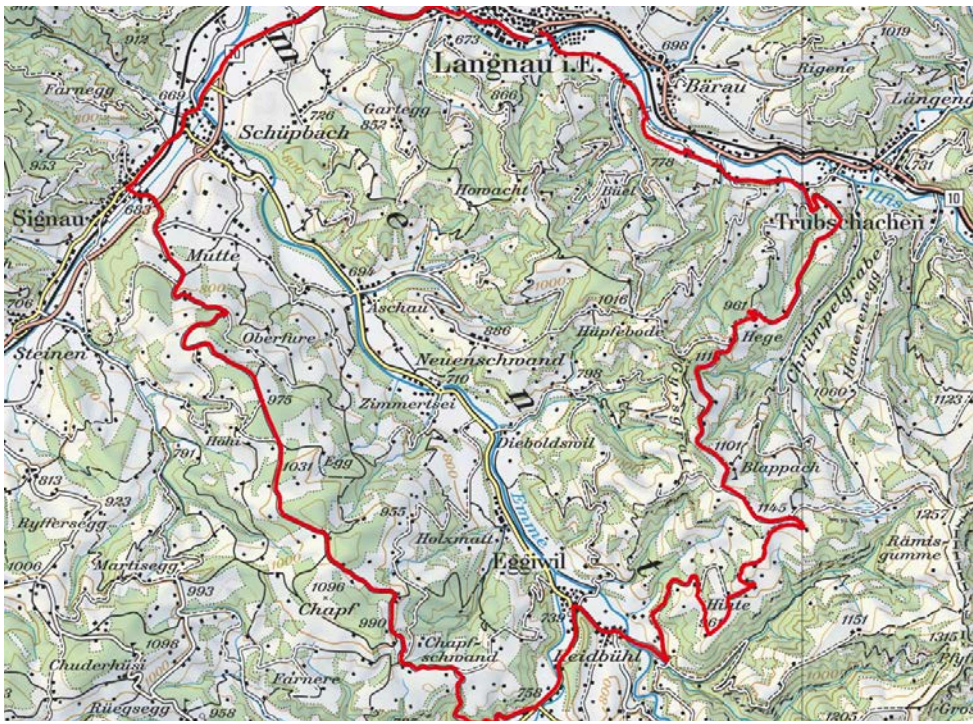
Ausrüstung: Velohelm, wenn vorhanden.

Anmeldung: Bis 2. Juni, Tel. 079 750 98 33 oder unteremmental@pronatura.ch

Kosten: Führung/Zvieri: 15.- pro Person. Miete E-Bike: 35.-

Der Treffpunkt wird den Angemeldeten mitgeteilt.

Durchführung bei jedem Wetter.



Rundtour mit dem Elektrovelo zum Chörblichrutbauern

So 22. Mai 2022 / Sa 18. Juni 2022 / Do 23.6.2022

Chörblichrut erleben – Workshop

Erleben Sie die vielseitige Verwendung des Chörblichruts hautnah: Zuerst ernten wir das frische Kraut direkt auf dem Bauernhof, bevor wir es dann zum eigenen Chörblichrutwasser destillieren. Natürlich erfahren Sie auch, wie Sie das Chörblichrut säen und anbauen können. Anschliessend bereiten wir mit der Pflanze ein schmackhaftes Menü zu. Nicht nur für die Vorspeise und das Mittagessen wird das Chörblichrut eingesetzt, sondern auch für ein Dessert - lassen Sie sich überraschen! Auf einem gemütlichen Spaziergang lernen wir typische Standorte des Chörblichruts kennen und erfahren viel Wissenswertes rund um die Gegend und die Pflanze.

Dieser Workshop findet identisch bei den Chörblichrut Bäuerinnen und Bauern statt: 22.5. in Wyssachen, 18.06. im Eggiwil, 23.6. in Heimiswil.

Diese Veranstaltung wird von Kevin Nobs im Rahmen des Projektes Perlenkette Emme angeboten.

Kosten: Fr. 145.- pro Person inkl. Exkursion, Workshop, 3-Gang Mittagessen, Getränken zum Essen. Für Kinder unter 16 Jahren kostenlos.

Anmeldung/Infos unter www.skepping.ch/veranstaltungen



Selber Chörblichrutwasser destillieren

So, 12. Juni 2022 / So, 3. Juli 2022 / Sa, 20. August 2022

Invasiven Neophyten kreativ begegnen - Workshop

Beim Bahnhof Burgdorf wachsen invasive Neophyten in Massen. Wir treffen drei umstrittene Pflanzenarten mit einem vielseitigen Ansatz. Konkret entfernen wir sie auf dem Gelände, erfahren aber auch ihre verschiedenen Eigenschaften, so z.B. mit einer Extraktion von Farbstoffen. Die Teilnehmende erlernen in jedem Workshop neue Aspekte kennen, z.B. die japanische Shibori-Färbtechnik und können selbst entstandene Produkte mit nach Hause nehmen.

Der Anlass wird gemeinsam mit pflanzenlabor.ch durchgeführt. (Berufkraut 12.6. / Schmetterlingsstrauch 3.6. / Goldruten 20.8.)

Mitbringen: Mittagsverpflegung, ev. Arbeitshandschuhe
Leitung: Giovina Nicolai, Drogistin / Lisanna Schmidt, Botanikerin.

Dauer/Kosten: 9.00 bis ca 14.30 Uhr / je 80.- plus 15.- für Material

Anmeldung/Infos unter www.pflanzenlabor.ch



Kleiner Fuchs auf dem invasiven Schmetterlingsstrauch

Samstag, 17. September 2022

Pflegeeinsatz im Chüeweidgrüebli

Die kleine Kiesgrube in Burgdorf braucht jedes Jahr viele freiwillige Pflegeeinsatzwillige, damit dieser seltene Lebensraum für verschiedenste Vögel, Kröten, Molche und Insekten nicht zuwächst. Offene, warme Hanglagen, Kiesflächen - vermischt mit Sand, von der Sonne beschienene Wassertümpel und Sträucher und Steinhäufen zum Verstecken sind die Strukturelemente, welche diesen Kiesgrubencharakter ausmachen.

Mitbringen: Wenn vorhanden Arbeitshandschuhe, Hacke, Baumschere. Andere Geräte werden zur Verfügung gestellt.

Leitung: Gemeinsam durch Fachpersonen von Pro Natura sowie Natur- und Vogelschutz Burgdorf.

Dauer: 9.00 bis 16.00 Uhr (Mittagessen wird gespendet). Auch Halbtageseinsatz ist erwünscht.

Treffpunkt: Burgdorf, wird den Angemeldeten mitgeteilt.

Anmeldung: Bis 14. Sept. unter unteremmental@pronatura.ch oder Christine Müller Bär 034 423 33 36



Samstag, 12. November 2022

Heckenpflege: Feuerholz zum Mitnehmen!

Seit über 20 Jahren pflegt Pro Natura eine artenreiche Hecke in der schönen Landschaft zwischen dem Stadtrand und dem Naturschutzgebiet Meiemoos. Einmal im Jahr werden Brombeeren und einzelne Bäume zurückgestutzt. Für Helferinnen und Helfer gibt's dabei Feuerholz zum Mitnehmen. Zwischendurch lassen wir uns von einem Zvieri stärken und von der Fachperson Tipps für den eigenen Garten geben. Auch Kinder und Jugendliche sind willkommen.

13.30 bis ca. 16.00 mit Zvieri

Mitbringen: Arbeitshandschuhe. Alle anderen Geräte werden zur Verfügung gestellt.

Treffpunkt: Bei der Hecke am Meiemoosweg Burgdorf. (Wanderweg von der Siedlung Fink / Localnet in Richtung Rüti bei Lyssach)

Anmeldung bei Peter Lehmann Tel. 079 364 01 18 oder plehmann1@hotmail.com.

